

亀山市 白川小学校区

地区住民の皆様へ

三重県鈴鹿建設事務所

土砂災害防止法基礎調査のための土地立入について

土砂災害防止法の基礎調査を実施しますので、皆様の土地への立入にご理解ご協力をお願い致します。

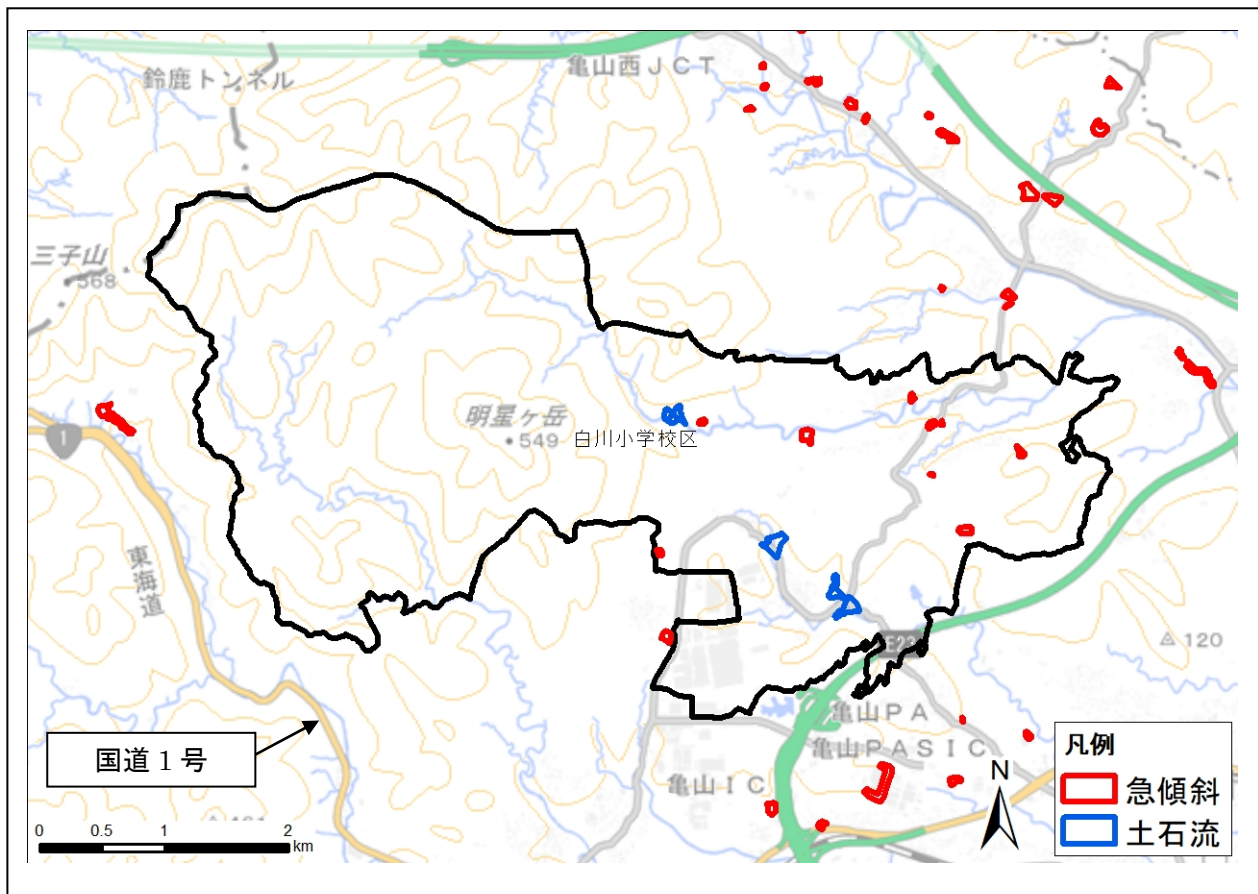
調査は、皆様の土地に立入らせて頂き、土砂災害が発生するおそれのある土地の地形、土地の利用状況、土砂の予想到達範囲等の調査を行います。

今回の調査は、下記の期間で民間調査会社により現地調査を実施いたします。なお、調査会社の調査員は身分証明書を携帯し、腕章を着用しています。

今回現地調査の概要

調査期間

令和6年11月11日 ~ 令和7年1月下旬



【現地調査イメージ】

調査員の服装



身分証明書を携帯し、ヘルメット・作業服・腕章を着用しています。

急傾斜地の崩壊



土石流



※現地調査に際して、立木の伐採は行いません。
また、田畑を荒らさないよう細心の注意をもって行います。

＜お問合せ先＞

三重県 鈴鹿建設事務所 事業推進室 流域・公園課 加藤
TEL 059-382-8689

【調査実施】：日本工営(株)名古屋支店 砂防グループ 小林
TEL 052-559-1945