

白川小学校のみなさん
ようこそ 白川地区まちづくり協議会へ

亀山市白川地区まちづくり協議会

＜キャッチフレーズ＞

Withコロナ・白川版SDGsの基盤づくり

生き生きしらかわ地域みんなでまちづくり

令和4年10月28日作成

白川地区まちづくり協議会

事務局；明石 浩

白川小学校 児童をまちづくり協議会に招く！！！！

- ・日時；2022（令和4）年10月28日（金）13:50～
- ・場所；白川地区北コミュニティセンター

・学年、名前（なまえ）；

1. <めあて>白川まちづくり協議会とは？

- ①位置（日本のどこに位置するか？）⇒[<クリック>](#)
- ②白川地区の歴史を学ぶ⇒[<クリック>](#)
- ③役割⇒[<クリック>](#)

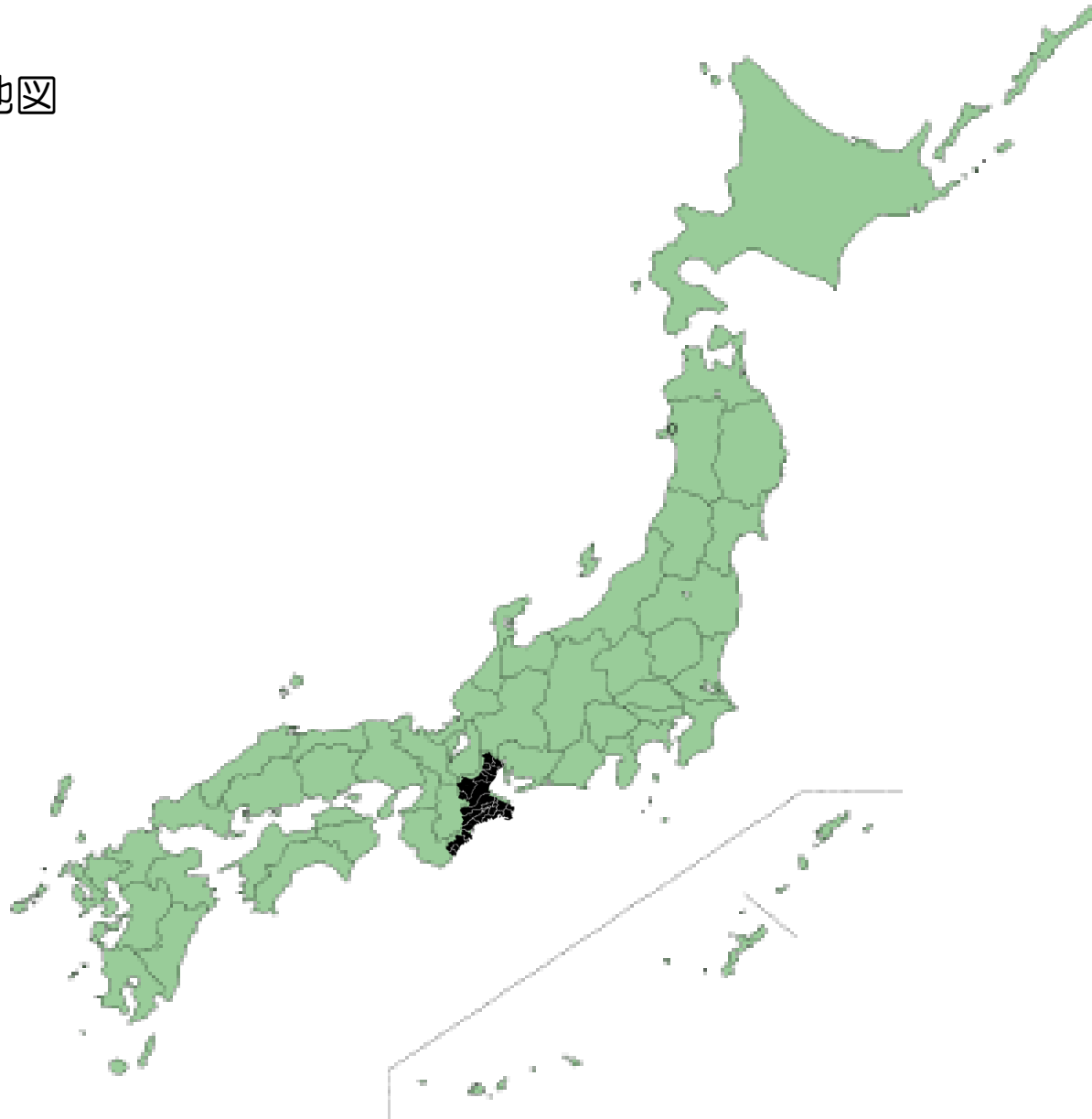
2. <まとめ>質問・感想

3. <振り返り>反省など（学校へ帰って記入）



① 亀山市の場所（位置）を見てみましょう

日本地図



三重県地図



亀山市の場所（位置）を見てみましょう

三重県地図

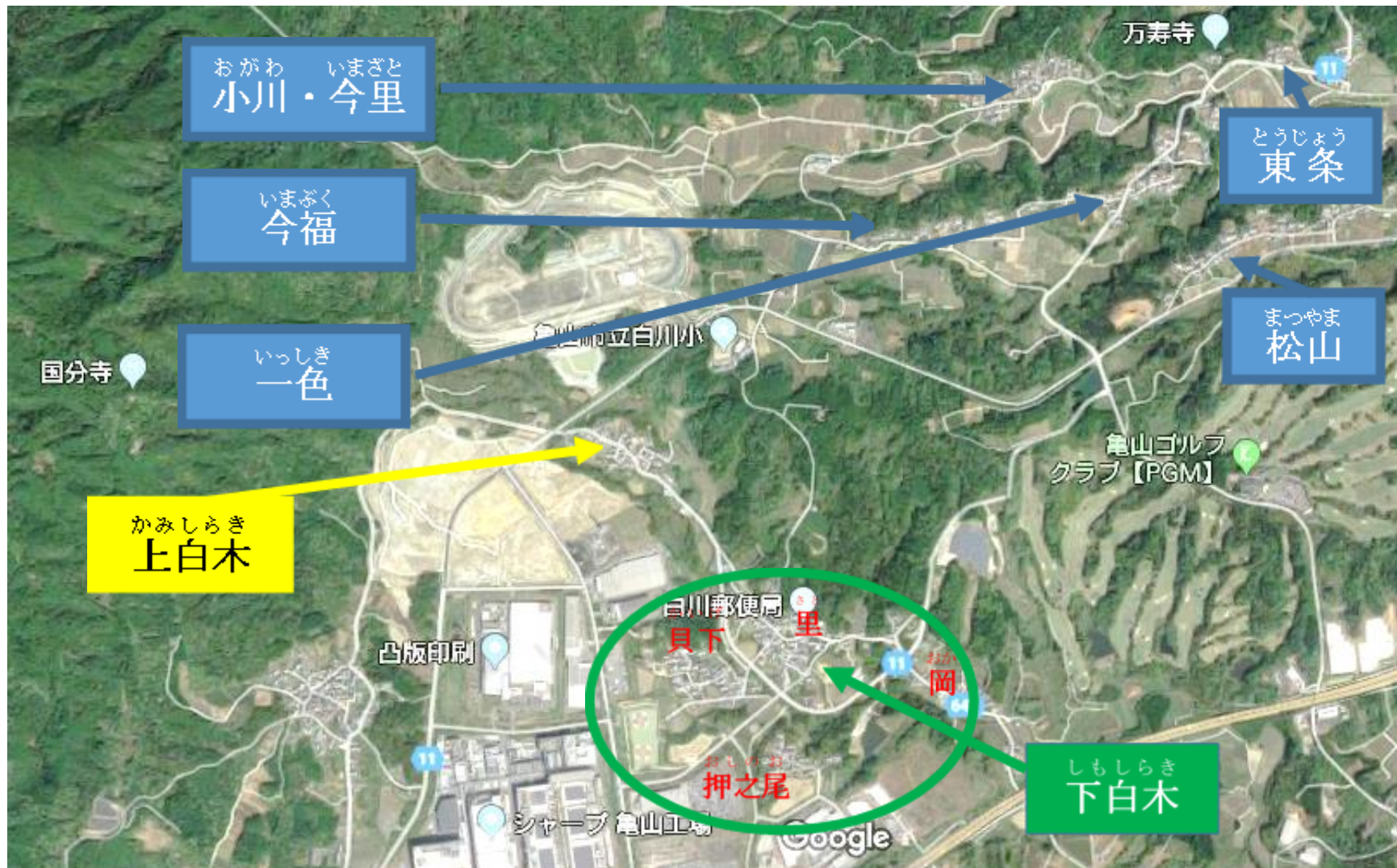




白川（上白木・下白木・小川）の位置



白川（上白木・下白木・小川）の位置

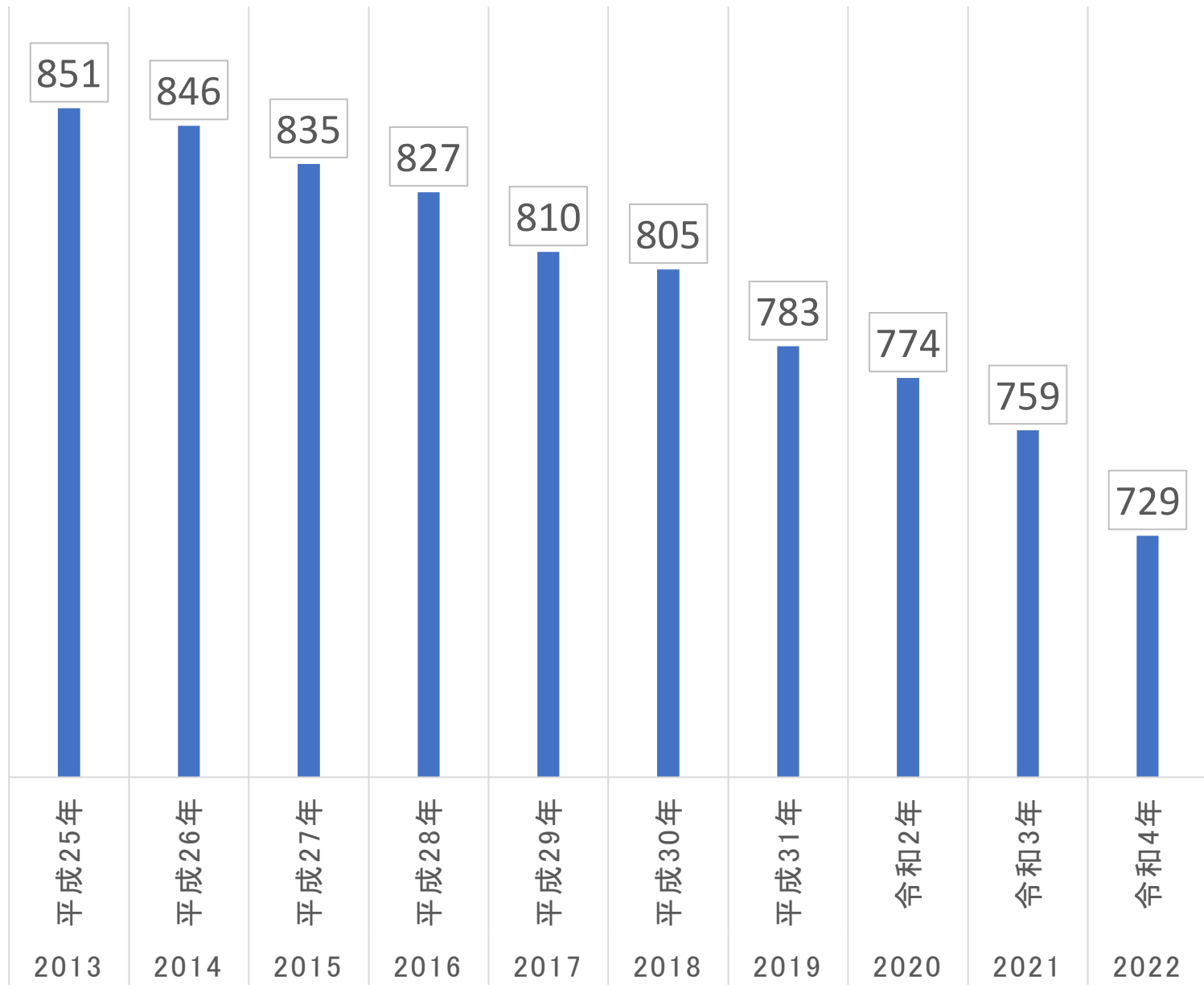


②白川地区の歴史を学ぶ（人口推移と変遷）

白川の歴史		4月1日現在	
白川地区の人口推移			
西暦	元号	人口	主な出来事
			前
1875	明治8年	147	
1876	明治9年	146	白川学校設立
1877	明治10年	145	
1878	明治11年	144	
1879	明治12年	143	
1880	明治13年	142	
1881	明治14年	141	
1882	明治15年	140	
1883	明治16年	139	
1884	明治17年	138	
1885	明治18年	137	
1886	明治19年	136	
1887	明治20年	135	
1888	明治21年	134	
1889	明治22年	133	1666町村制施行も併い、白木・小川・鷺山の3村が合併し白川村が誕生
1890	明治23年	132	
1891	明治24年	131	
1892	明治25年	130	白川尋常小学校となる
1893	明治26年	129	
1894	明治27年	128	
1895	明治28年	127	
1896	明治29年	126	
1897	明治30年	125	
1898	明治31年	124	
1899	明治32年	123	現在の地に白川尋常小学校校舎が建てられる
1900	明治33年	122	
1901	明治34年	121	
1902	明治35年	120	
1903	明治36年	119	
1904	明治37年	118	
1905	明治38年	117	
1906	明治39年	116	
1907	明治40年	115	
1908	明治41年	114	
1909	明治42年	113	
1910	明治43年	112	
1911	明治44年	111	
1912	大正1年	110	
1913	大正2年	109	
1914	大正3年	108	
1915	大正4年	107	白川尋常小学校に高等科を併設、白川尋常高等小学校となる
1916	大正5年	106	白川湖防団結成
1917	大正6年	105	
1918	大正7年	104	白川村役場を新築
1919	大正8年	103	
1920	大正9年	102	
1921	大正10年	101	
1922	大正11年	100	
1923	大正12年	99	
1924	大正13年	98	白川村全域に電灯がともる
1925	大正14年	97	
1926	昭和1年	96	
1927	昭和2年	95	
1928	昭和3年	94	
1929	昭和4年	93	世界大恐慌
1930	昭和5年	92	
1931	昭和6年	91	
1932	昭和7年	90	
1933	昭和8年	89	
1934	昭和9年	88	
1935	昭和10年	87	
1936	昭和11年	86	
1937	昭和12年	85	
1938	昭和13年	84	
1939	昭和14年	83	
1940	昭和15年	82	
1941	昭和16年	81	尋常小学校が国民学校と改称。第2次世界大戦（太平洋戦争）勃発、ハワイ真珠湾攻撃開始。
1942	昭和17年	80	
1943	昭和18年	79	
1944	昭和19年	78	
1945	昭和20年	77	第2次世界大戦（太平洋戦争）終結
1946	昭和21年	76	白川電報電話取扱所が「白川郵便局」に昇格

1947	昭和22年	75	学制改革により、6・3制教育を実施、国民学校が高止され、初等科が小学校に高等科が中学校となる、日本国憲法施行、白川農業協同組合設立
1948	昭和23年	74	
1949	昭和24年	73	西部中学校を神辺小から関小に移す
1950	昭和25年	72	
1951	昭和26年	71	西部中学校を関附余下に移築転転
1952	昭和27年	70	2066白川村議会で白川小学校改築が決議され校舎新築が決定
1953	昭和28年	69	
1954	昭和29年	68	亀山村が誕生、白川村と白川小学校の現在の校舎が竣工
1955	昭和30年	67	1569 白川村が亀山町に合併により、白川村と白川小学校が亀山町と白川小学校に改称、この頃より、公民館活動の高齢者教室等が増える。初の市議会議員選挙実施
1956	昭和31年	66	
1957	昭和32年	65	
1958	昭和33年	64	亀山市庁舎完成
1959	昭和34年	63	
1960	昭和35年	62	白川地区が西部中学校より亀山中学校への就学を保護者の自由意志で認められる、白川小学校完全給食開始
1961	昭和36年	61	
1962	昭和37年	60	
1963	昭和38年	59	
1964	昭和39年	58	東京オリンピック開催
1965	昭和40年	57	
1966	昭和41年	56	
1967	昭和42年	55	
1968	昭和43年	54	
1969	昭和44年	53	
1970	昭和45年	52	白川小学校プール竣工
1971	昭和46年	51	
1972	昭和47年	50	札幌冬季オリンピック開催
1973	昭和48年	49	1156
1974	昭和49年	48	小川生活改善センター竣工
1975	昭和50年	47	小川町に市内初の「亀山ゴルフ倶楽部」オープン
1976	昭和51年	46	白川小学校運動場拡張
1977	昭和52年	45	
1978	昭和53年	44	白川地区自治連綿協議会発足、コミュニティ設立
1979	昭和54年	43	白川小学校体育館竣工
1980	昭和55年	42	1081
1981	昭和56年	41	
1982	昭和57年	40	1124 白川地区コミュニティセンター竣工
1983	昭和58年	39	白川地区南コミュニティセンター竣工、白川地区コミュニティセンターが「白川の郷かどより」に名称を替え趣向発行、地区活動の拠点がコミュニティセンターとなり、文化講座などが開設される。
1984	昭和59年	38	
1985	昭和60年	37	1113
1986	昭和61年	36	白川小学校の家来活動が三重県知事賞を受ける、子ども会、「神神園」を奉納、秋祭りで白木・小川の2ルートを練り歩く
1987	昭和62年	35	FBC北壇コナールで白川小学校内閣総理大臣賞受賞
1988	昭和63年	34	白木小川あま広場完成
1989	平成1年	33	1118 絆原商店誕生
1990	平成2年	32	亀山工業団地竣工、亀山市医療センター開業
1991	平成3年	31	1064
1992	平成4年	30	亀山市駅伝大会、白川チーム自治会優勝、白川小学校第2土曜日休みスタート
1993	平成5年	29	亀山市駅伝大会、白川チーム自治会優勝
1994	平成6年	28	1031 亀山市駅伝大会、白川チーム自治会優勝、白川小学校に賞状を贈る人財開発委員会発足特約スターコンクールで三重県初の最上位「特選」受賞
1995	平成7年	27	白川小学校複式学級スタート、亀山市駅伝大会、白川チーム自治会優勝
1996	平成8年	26	
1997	平成9年	25	亀山市駅伝大会、白川チーム自治会優勝
1998	平成10年	24	亀山市駅伝大会、白川チーム自治会優勝
1999	平成11年	23	亀山市駅伝大会、白川チーム自治会優勝
2000	平成12年	22	
2001	平成13年	21	
2002	平成14年	20	亀山市駅伝大会、白川チーム自治会優勝 (V6)、「白川の郷構想事業」スタート
2003	平成15年	19	白川小学校「小規模特招校制度」試行
2004	平成16年	18	900 シェア亀山工場操業開始
2005	平成17年	17	893 亀山市・関附合併、下白木公民館竣工
2006	平成18年	16	897
2007	平成19年	15	890 亀山市西地区福祉発生
2008	平成20年	14	894 白川コミュニティ福祉委員設置、白川小学校園の「有形文化財登録」に申請
2009	平成21年	13	903 白川小学校園の「有形文化財登録」
2010	平成22年	12	886
2011	平成23年	11	871
2012	平成24年	10	867
2013	平成25年	9	851
2014	平成26年	8	846
2015	平成27年	7	835 白川地区まちづくり協議会スタート（白川地区コミュニティ）、行事等の内容はHPで！
2016	平成28年	6	827
2017	平成29年	5	810
2018	平成30年	4	805 白川小学校学校運営協議会（CS）スタート、FBC内閣総理大臣賞受賞
2019	平成31年	3	793
2020	令和元年	2	774
2021	令和2年	1	759 東京オリンピック開催
2022	令和3年	0	729 現在

最近10年の白川地区の人口（人）



③まちづくり協議会の役割

1. どんな仕事しているのですか。

- 1) 指定管理業務・・・建物の維持・管理と運用
- 2) 白川地区まちづくり協議会・・・地域の活性化推進（地域をより良くする）

- 1) 指定管理者制度 : 建物の管理と運用（北と南コミュニティセンター 2か所）
 - 職員 : 会長1名 職員3名 4名で交代勤務
 - 設立年月日 : 平成27年5月12日
 - 勤務（会館）時間 : 8:30~17:15
 - 仕事の内容 : コミュニティセンターの管理業務
 - ・建物維持管理の業務（掃除、修繕、設備点検）
 - ・センターの使用許可の業務
 - ・会報の発行・HPでの情報発信
 - ・利用者のニーズに応えるためアンケート調査し住民・各種団体とのコミュニケーションを図る
 - ・災害時の避難所としての役割
 - ・AED（※）の設置
 - ・防犯対策 等々

2) まちづくり協議会：

住民の皆さんが仲良く笑顔で暮らせて・安心・安全・健康で
住みよいまちづくりを目的としています。

- 協議会運営委員 ： 協議会役員6名 運営委員28名
- 設立年月日 ： 平成27年5月12日
- 勤務時間 ： ボランティア
- 仕事の内容 ：

各種行事・研修講座等を企画、主催し、スポーツ、レクリエーション、
文化芸能等活動を推進、支援する。

(地区運動会、夏祭り、敬老会、スポーツ大会、明星祭、

一斉清掃、CSへの参画、高齢者宅訪問・パソコン教室等)

2. 学校とどんな関係があるのですか。

- ① 白川小学校は地域の核、子どもたちは地域の宝！
- ② 地域とともにある学校づくりをめざして～白川小学校学校運営協議会
- ③ 学校運営に参画し、学校支援を通して子供の情報を共有するなど、地域全体で子育てを目指す。
- ④ 地域の人材や教育資源の活用により子供たちの学びや体験活動を通じ子供達に地域への愛着や社会性、思いやりのところを育む。
(田植え、稲刈、そば作り、炭焼き、高齢者訪問等)

(※) Automated (自動) External (体外式) Defibrillator (除細動器) の略です。AEDは、突然、心臓がけいれん(心室細動)を起こし心肺停止になった場合に、心臓に電気ショックを与え心臓を正常に戻す(除細動する)医療機器のこと

〈あるべき姿〉地区住民全員で白川地区の地域づくり！

亀山市

社協、行政との
強い連携

CSW
ちょこボラ



白川地区（733名 2022年3月現在）



白川小学校学校運営協議会（CS）

白川小学校

- ・PTA
- ・子供会

共に協力  共に活動

白川地区まちづくり協議会

老人クラブ

- ・下白木（明星会）
- ・小川（萬壽会）

自治会

- ・上白木
- ・下白木
- ・小川

『支え合い』と『見守り』の心

婦人会

補導委員
防犯委員

愛好会



お寺

個人的な
集まり

福祉委員
民生委員
児童委員

神社

ともに支え合い、ともに暮らせる

『生き生きしらかわの郷づくり』をめざして！



2022（令和4）年4月現在

白川地区に2つのコミュニティセンターがある理由

北コミュニティセンターについては、白川地区には、全体としての集会施設がなく、学校等の会議室を利用している状況だったため、集会施設として設立されたそうです。

南コミュニティセンターについては、以前から地区住民の集会所と利用され、主に同地区の消防車庫等に消防の用に供する施設として設置された建物と聞いています。以前の建物がすでに老朽化しており、地域からの立て直しの要望も強いことから、北コミュニティセンターと同時期の昭和58年3月に改築され現在の施設となったと聞いています。

元々地区の集会施設ということであったため、市内各地域でコミュニティが設立されたときに白川地区の活動拠点として2つの施設を位置づけたとのことでした。

どうして、学校の近くにできたのかは、わかりませんでした。

が、元々小学校の会議室等を借りていたことを考えると、想像の域を超えませんが、同じ敷地内に作って欲しいとの要望があったのかもしれないね。

なので、小学校の敷地の一角を区切って作ってあるのかなあという私の勝手な想像です。他に妥当な場所がなかったのかもしれない。

コミュニティの設立は昭和53年4月1日です。

まち協の設立は平成27年5月12日です。

児童からの質問への回答（各質問事項をクリックしてください）

1. [どんな仕事をしているのですか](#)
2. [いつできたのですか](#)
3. [南とか、西などもあるのですか 白川地区にいくつあるのですか](#)
4. [何時まで働いているのですか](#)
5. [どうして学校の近くにできたのですか](#)
6. [学校とどんな関係があるのですか p13も](#)
7. 中にはどんなものがあるのですか⇒AED、パソコン、テレビ、コピー機等

ありがとうございました！また来てくださいね！（まち協一同より）