

きょう  
今日は

ふく し  
『福祉』

はな  
のお話しをします



ふくし  
**福祉**とは？

6年生の社会の教科書では

すべてのひとに  
おなじように  
もたらされる  
しあわせ



きょう ふくし はな  
今日は福祉のお話しをします

としよ と く  
お年寄りへの取り組み

どのようなことをしているのでしょうか？

きょうはみなさんといっしょに

たのしく

おべんきょうしましょう！！



おしえてください

みなさんの<sup>うち</sup>お家(ご家庭)<sup>かてい</sup>には

としよ  
お年寄りはいいますか？

て  
手をあげてください。

『おじいちゃん』や『おばあちゃん』



おしえてください

みなさんの<sup>うち</sup>お家(ご家庭)<sup>かてい</sup>には

としよ  
お年寄りはいいますか？

て  
手をあげてください。

『じーじー』 や 『ばーばー』

---

---



はじめ 一緒に かんが  
 1、まず初めに～一緒に考えましょう！



しつもん かめやまし げんざい じんこう

質問1) 亀山市の現在の人口は？



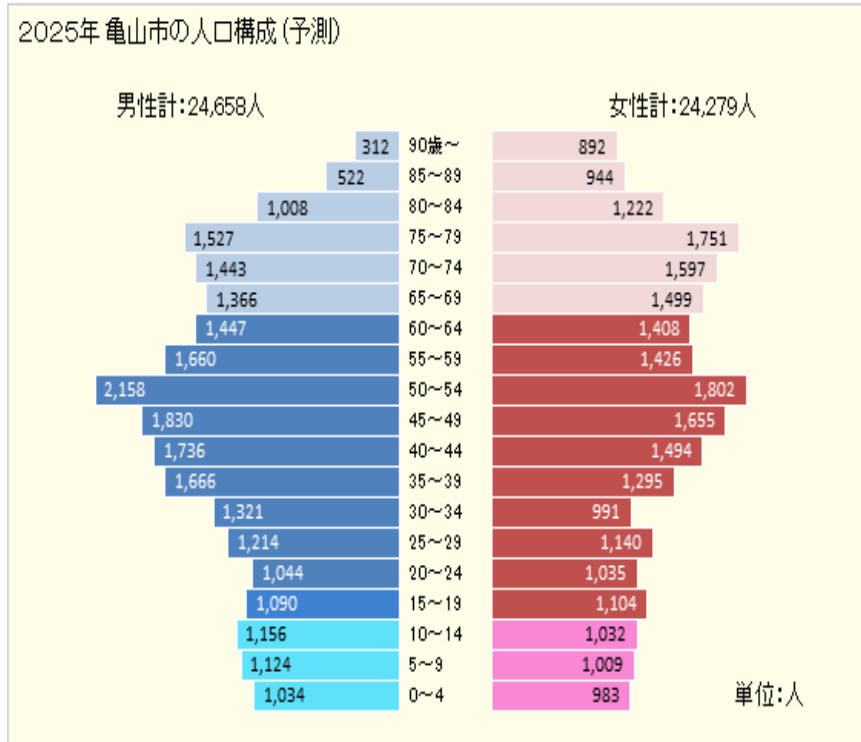
はん そうだん  
 なかよし班で相談してください！



① 約8万人

② 約5万人

③ 約3万人



はじめ 一緒に かんが  
1、まず初めに～一緒に考えましょう！



しつもん かめやまし げんざい じんこう

質問1) 亀山市の現在の人口は？



はん そうだん  
なかよし班で相談してください！



① 約8万人

② 約5万人

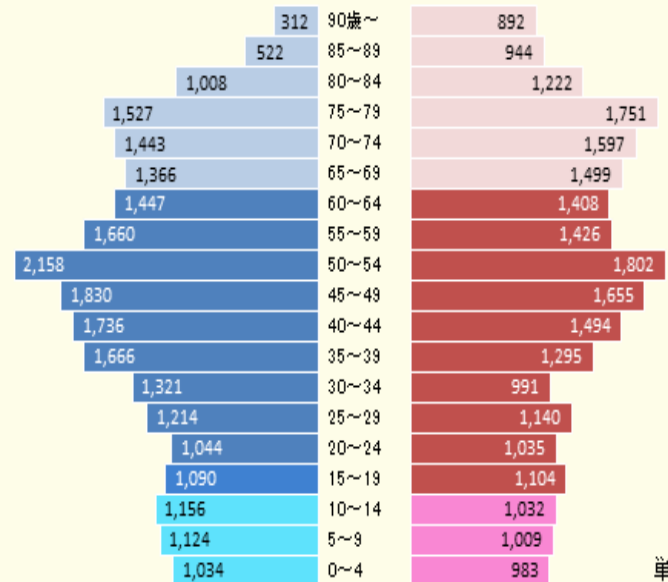
③ 約3万人



2025年 亀山市の人口構成(予測)

男性計:24,658人

女性計:24,279人

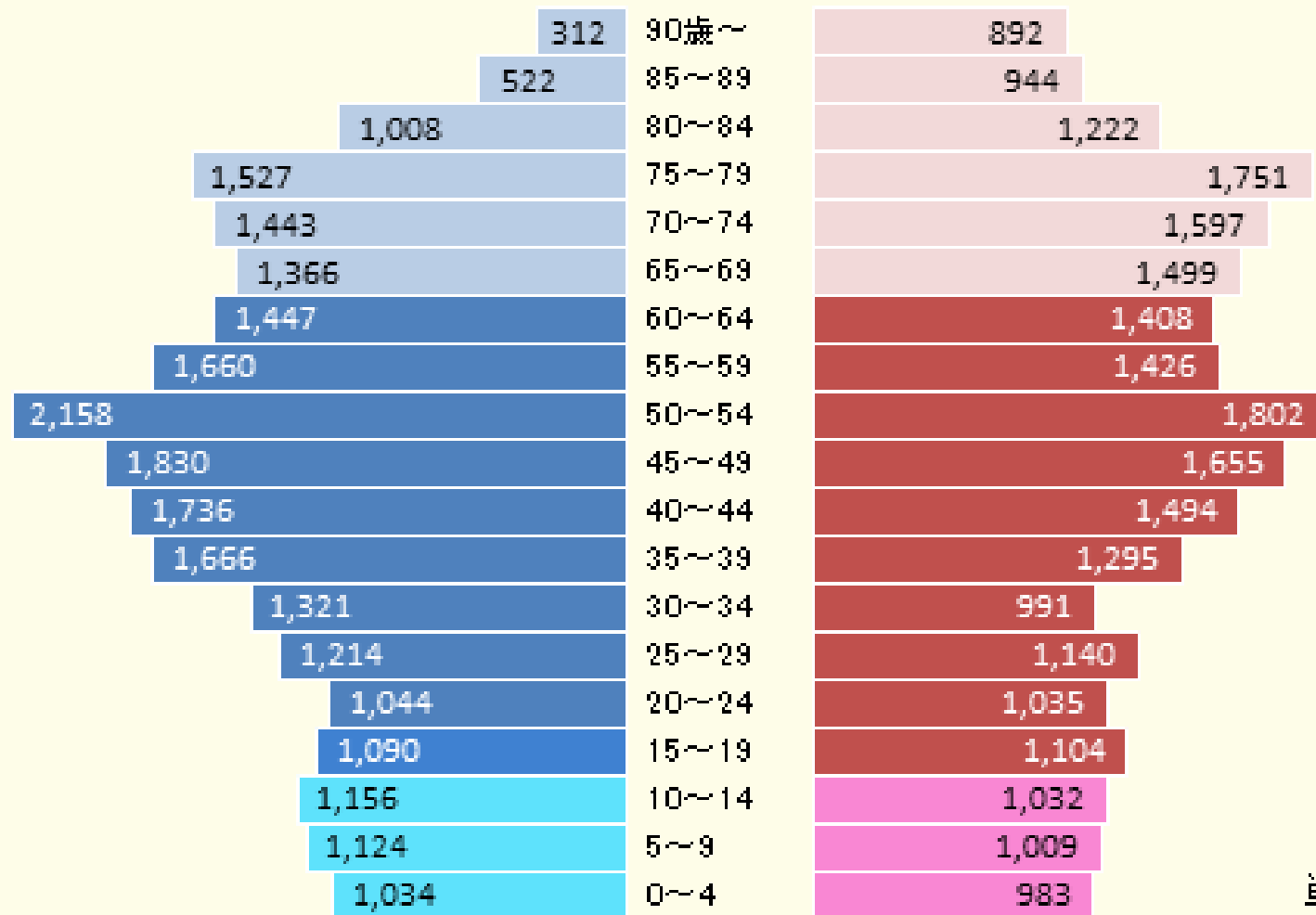


単位:人

かめやまし じんこうこうせい(よそく)  
2025年 亀山市の人口構成(予測)

男性計:24,658人

女性計:24,279人



単位:人



かめやまし じんこう  
亀山市の人口

49,591人

年齢別人口(平成30年11月01日)

合計表

年齢	男 性			女 性			男性と女性の計		
	日本人	外国人	小計	日本人	外国人	小計	日本人	外国人	小計
0-4	1,125	38	1,163	968	22	990	2,093	60	2,153
5-9	1,229	32	1,261	1,190	25	1,215	2,419	57	2,476
10-14	1,153	24	1,177	1,148	30	1,178	2,301	54	2,355
15-19	1,152	45	1,197	1,119	41	1,160	2,271	86	2,357
20-24	1,022	174	1,196	914	143	1,057	1,936	317	2,253
25-29	1,170	162	1,332	993	134	1,127	2,163	296	2,459
30-34	1,490	131	1,621	1,323	107	1,430	2,813	238	3,051
35-39	1,577	129	1,706	1,477	87	1,564	3,054	216	3,270
40-44	1,911	80	1,991	1,628	69	1,697	3,539	149	3,688
45-49	1,974	56	2,030	1,600	76	1,676	3,574	132	3,706
50-54	1,466	68	1,534	1,355	55	1,410	2,821	123	2,944
55-59	1,354	43	1,397	1,372	38	1,410	2,726	81	2,807
60-64	1,422	25	1,447	1,511	31	1,542	2,933	56	2,989
65-69	1,711	13	1,724	1,735	13	1,748	3,446	26	3,472
70-74	1,533	11	1,544	1,583	10	1,593	3,116	21	3,137
75-79	1,158	2	1,160	1,226	4	1,230	2,384	6	2,390
80-84	737	1	738	1,073	2	1,075	1,810	3	1,813
85-	686	0	686	1,584	1	1,585	2,270	1	2,271
合 計	23,870	1,034	24,904	23,799	888	24,687	47,669	1,922	49,591
65歳以上	5,825	27	5,852	7,201	30	7,231	13,026	57	13,083

しらかわちく

げんざい

じんこう

## 質問2) 白川地区の現在の人口は？



はん そうだん

なかよし班で相談してください！



① 約1200人



② 約1000人



③ 約 800人

しらかわちく

げんざい

じんこう

## 質問2) 白川地区の現在の人口は？



はん そうだん

なかよし班で相談してください！



① 約1200人



② 約1000人



③ 約 800人

地区	男	女	合計
白木	221	216	437
小川	164	197	361
合計	385	413	798



しらかわちく  
白川地区

地区	男	女	合計
白木	221	216	437
小川	164	197	361
合計	385	413	798

みなさんの <sup>うち</sup> <sup>かてい</sup> お家 (ご家庭) には

としよ

お年寄りはいいますか？

て

手をあげてください。

『おじいちゃん』や『おばあちゃん』

---

---



は <sup>なんさい</sup> 何歳 ですか？



こうれいしゃ

なんさいいじょう

## 質問3)『高齢者』とは、何歳以上？



① 65歳以上



② 70歳以上

③ 75歳以上



はん そうだん  
なかよし班で相談してください！

こうれいしゃ

なんさいいじょう

# 質問3)『高齢者』とは、何歳以上？



① 65歳以上



② 70歳以上

③ 75歳以上



はん そうだん  
なかよし班で相談してください！

それでは

こうき こうれいしゃ

なんさいいじょう

## 質問4)『後期高齢者』とは、何歳以上？



① 65歳以上



② 70歳以上

③ 75歳以上



はん そうだん

**なかよし班で相談してください！**



それでは

こうき こうれいしゃ

なんさいいじょう

## 質問4)『後期高齢者』とは、何歳以上？



① 65歳以上



② 70歳以上

③ 75歳以上



はん そうだん

なかよし班で相談してください！

かめやまし じんこう やく まんにん      こうれいしゃじんこう

質問5) 亀山市(人口約5万人)の **高齢者人口**は？



**65歳以上**

① 約15000人

② 約13000人

③ 約11000人



はん そうだん  
**なかよし班で相談してください！**

かめやまし じんこう やく まんにん

こうれいしゃじんこう

質問5) 亀山市(人口約5万人)の **高齢者人口**は？



**65歳以上**

① 約15000人

② 約13000人

③ 約11000人



はん そうだん  
**なかよし班で相談してください！**

かめやまし じんこう  
 亀山市の人口

13,083人 高齢化率13083/49591  
 26%

年齢別人口(平成30年11月01日)

合計表

年齢	男 性			女 性			男性と女性の計		
	日本人	外国人	小計	日本人	外国人	小計	日本人	外国人	小計
0-4	1,125	38	1,163	968	22	990	2,093	60	2,153
5-9	1,229	32	1,261	1,190	25	1,215	2,419	57	2,476
10-14	1,153	24	1,177	1,148	30	1,178	2,301	54	2,355
15-19	1,152	45	1,197	1,119	41	1,160	2,271	86	2,357
20-24	1,022	174	1,196	914	143	1,057	1,936	317	2,253
25-29	1,170	162	1,332	993	134	1,127	2,163	296	2,459
30-34	1,490	131	1,621	1,323	107	1,430	2,813	238	3,051
35-39	1,577	129	1,706	1,477	87	1,564	3,054	216	3,270
40-44	1,911	80	1,991	1,628	69	1,697	3,539	149	3,688
45-49	1,974	56	2,030	1,600	76	1,676	3,574	132	3,706
50-54	1,466	68	1,534	1,355	55	1,410	2,821	123	2,944
55-59	1,354	43	1,397	1,372	38	1,410	2,726	81	2,807
60-64	1,422	25	1,447	1,511	31	1,542	2,933	56	2,989
65-69	1,711	13	1,724	1,735	13	1,748	3,446	26	3,472
70-74	1,533	11	1,544	1,583	10	1,593	3,116	21	3,137
75-79	1,158	2	1,160	1,226	4	1,230	2,384	6	2,390
80-84	737	1	738	1,073	2	1,075	1,810	3	1,813
85-	686	0	686	1,584	1	1,585	2,270	1	2,271
合 計	23,870	1,034	24,904	23,799	888	24,687	47,669	1,922	49,591
65歳以上	5,825	27	5,852	7,201	30	7,231	13,026	57	13,083

かめやまし じんこうこうせい(よそく)

# 2025年 亀山市の人口構成(予測)

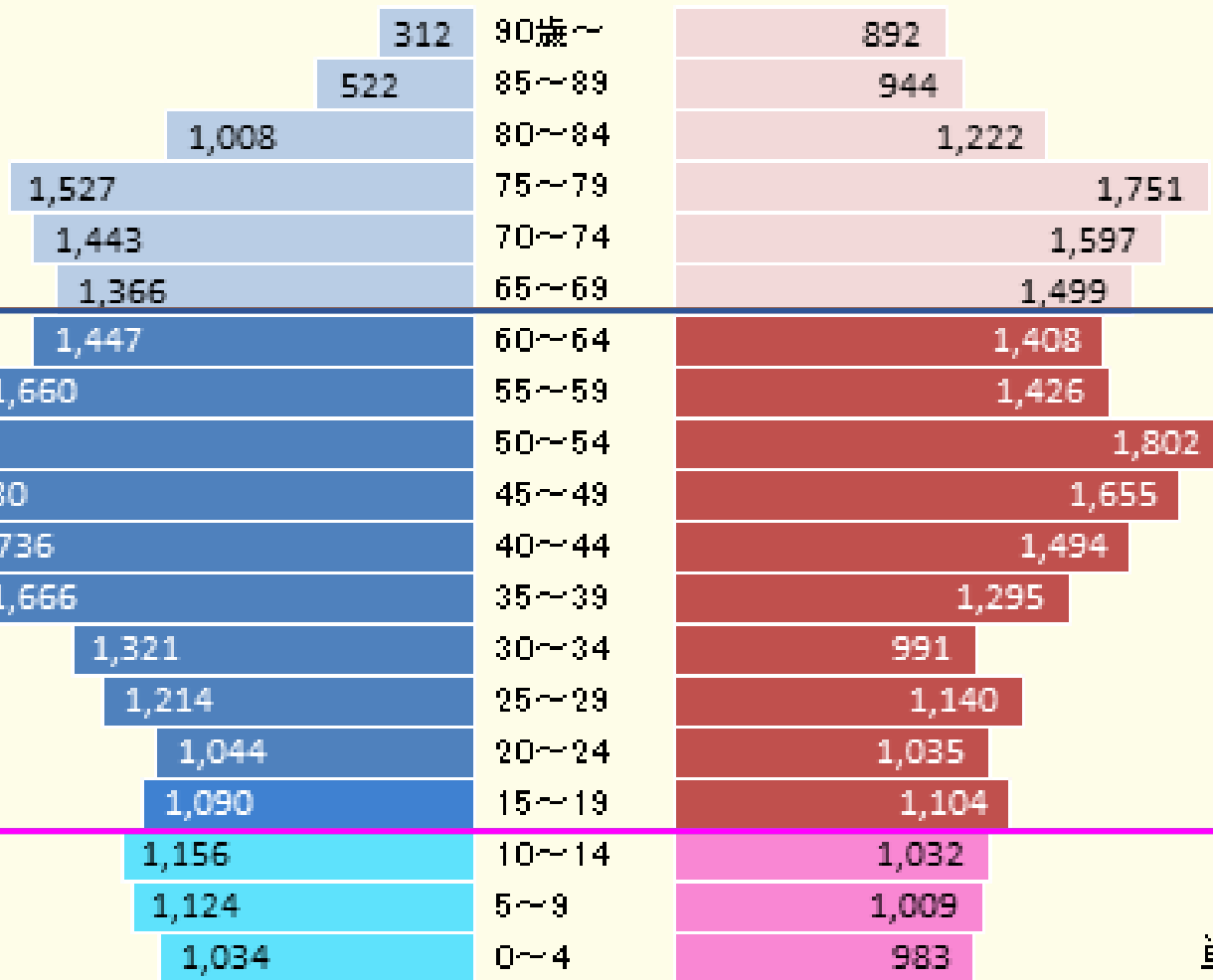
男性計:24,658人

女性計:24,279人

こうれいしゃそう  
高齢者層

せいさんしゃそう  
生産者層

ねんしょうしゃそう  
年少者層



単位:人

しらかわちく

こうれいしゃ じんこう

# 質問6) 白川地区の高齢者人口は？

① 約300人 高齢化率  $300/800=38\%$



② 約400人



③ 約500人



はん そうだん  
なかよし班で相談してください！

しらかわちく

こうれいしゃ じんこう

# 質問6) 白川地区の高齢者人口は？

① 約300人 高齢化率  $300/800=38\%$



② 約400人



③ 約500人



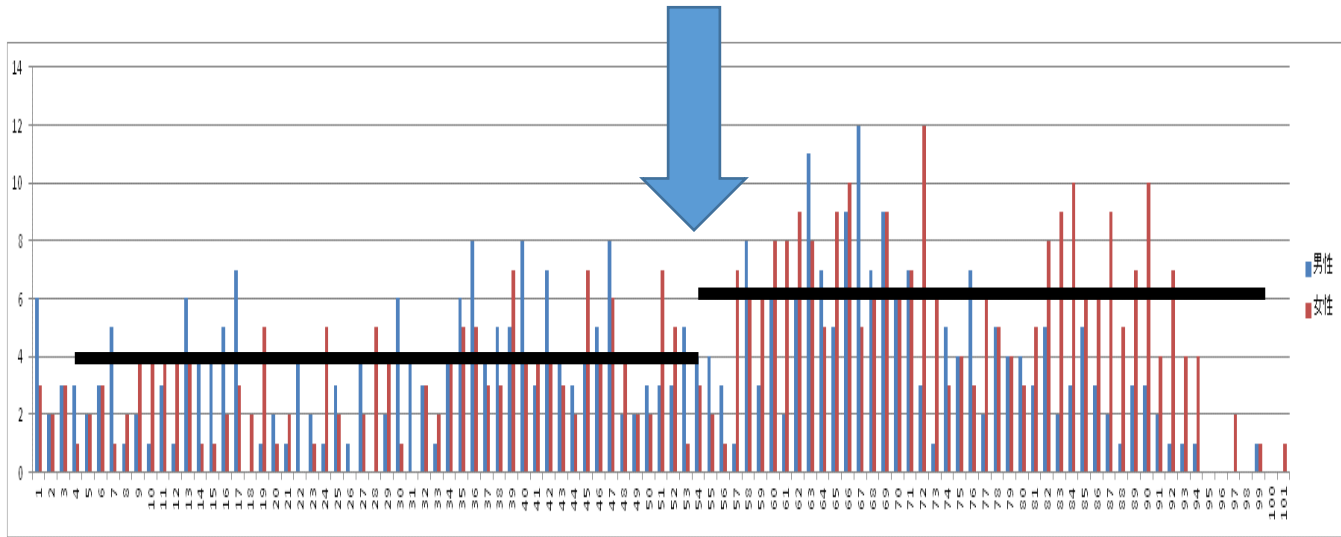
はん そうだん  
なかよし班で相談してください！

さんこう      しらかわちく      じんこう      ねんれいべつ  
 <参考> 白川地区の人口      (年齢別)

さい      さかい      こうれいしゃそう  
 ★50歳あたりを境に高齢者層が

じゃくねんそう      やく      ばい  
 若年層の約1.5倍

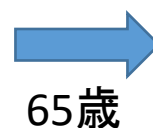
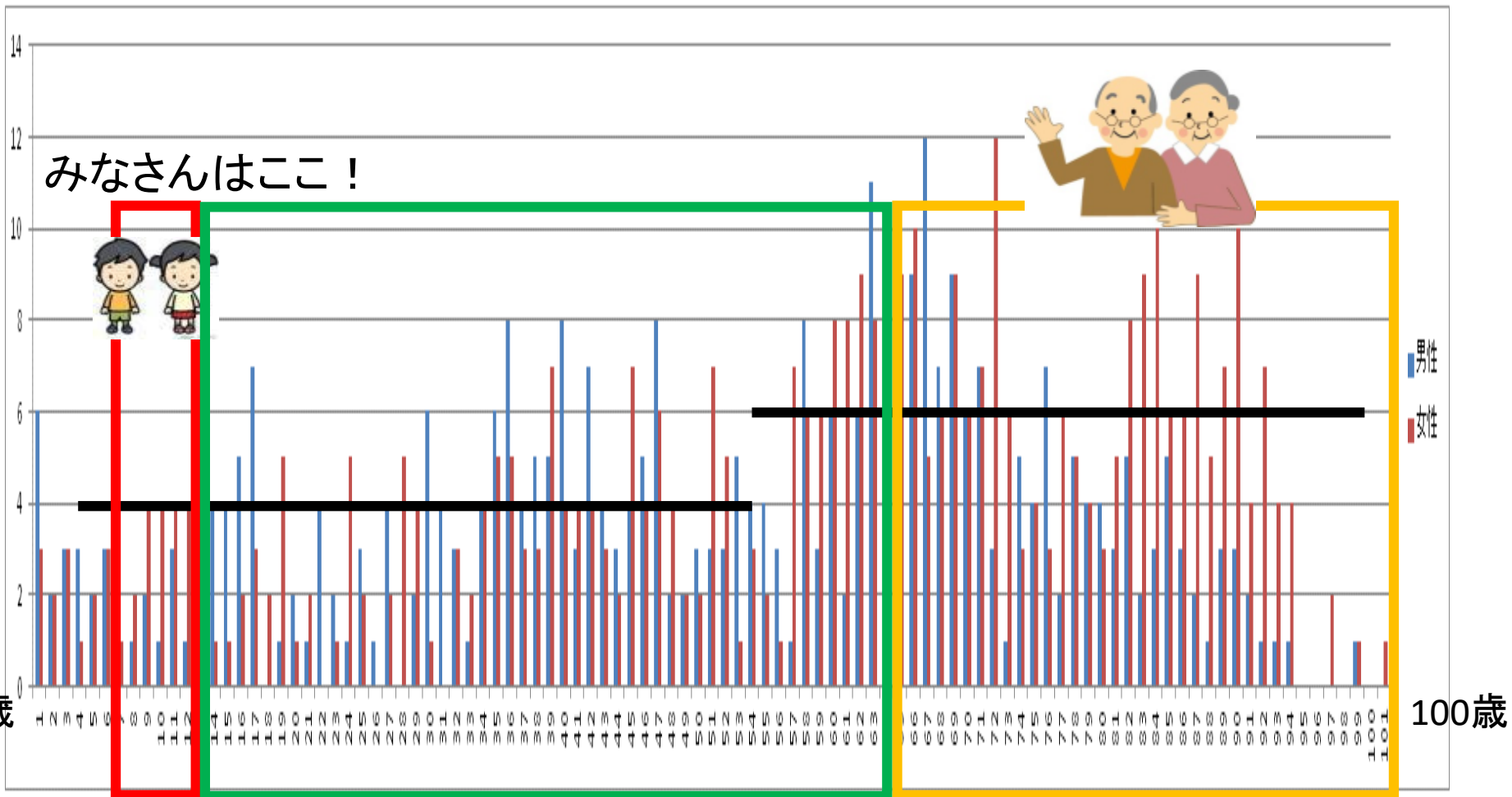
たてじく  
 縦軸  
 にんずう  
 人数



よこじく      ねんれい  
 横軸      年齢



# しらかわちく ねんれいべつじんこう 白川地区の年齢別人口



高齢者(こうれいしゃ)

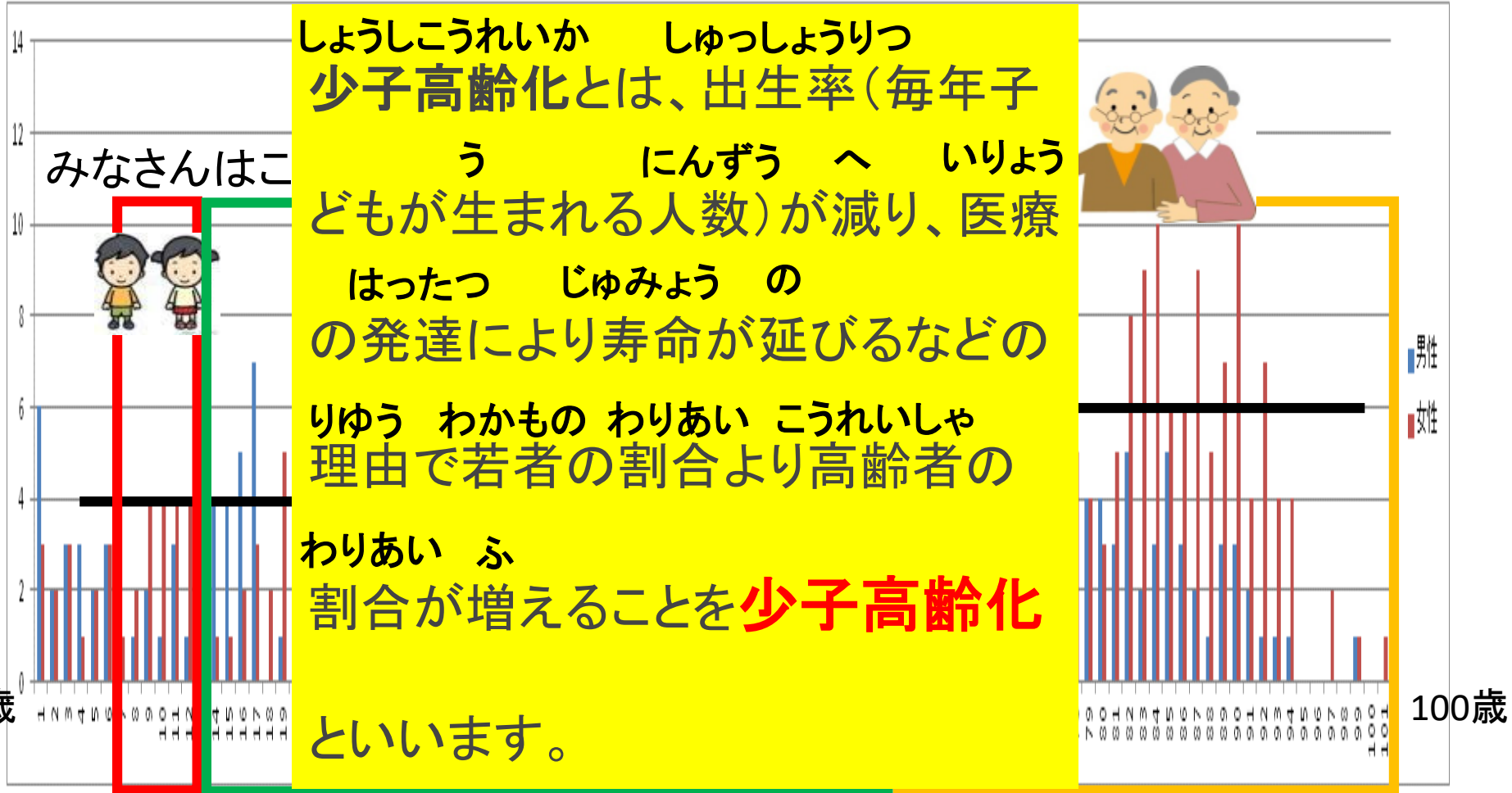
65歳



後期(こうき)  
高齢者

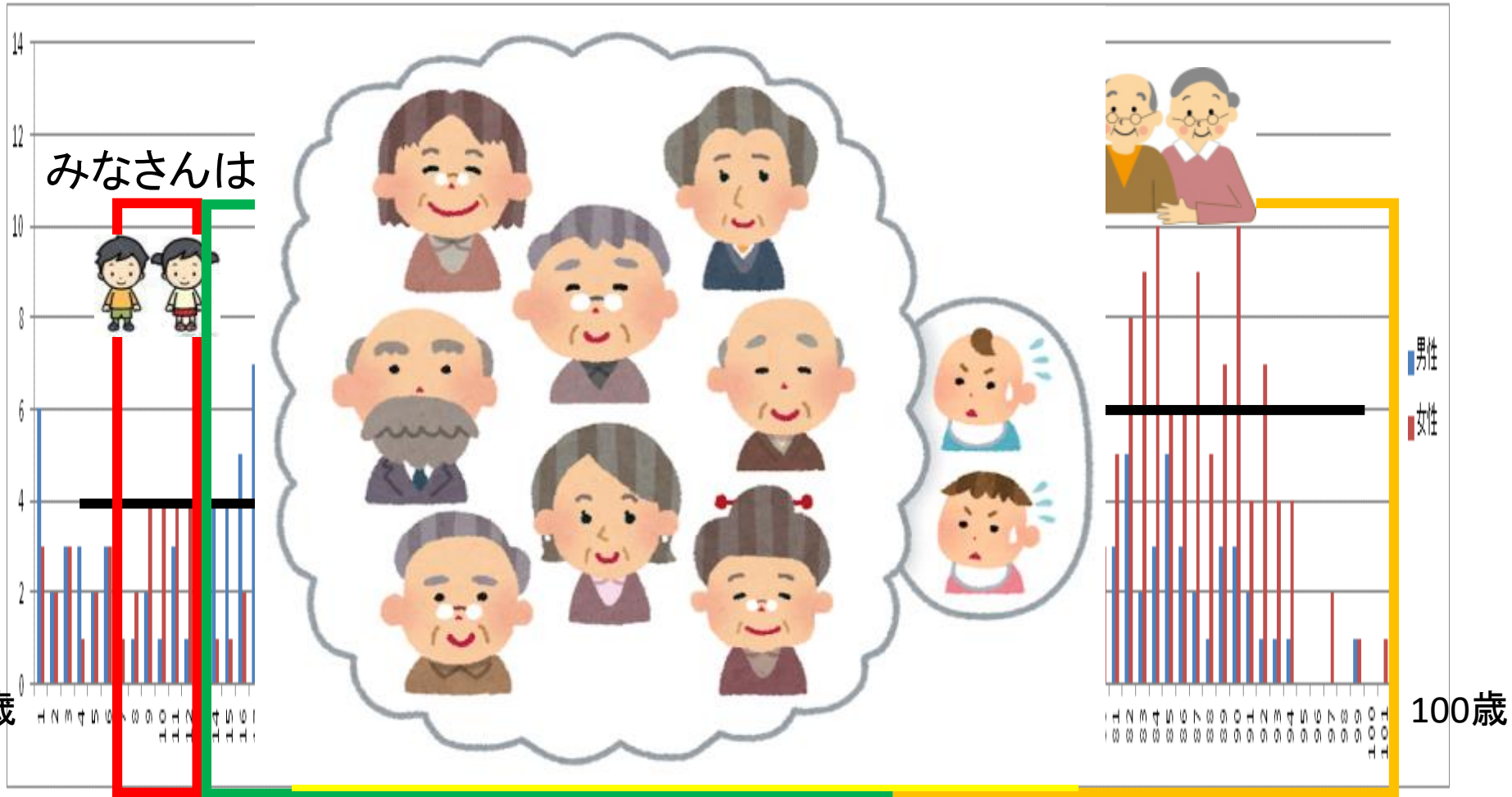
75歳

# しょうしこうれいか 質問7) 少子高齢化とは？



はん そうだん  
なかよし班で相談してください！

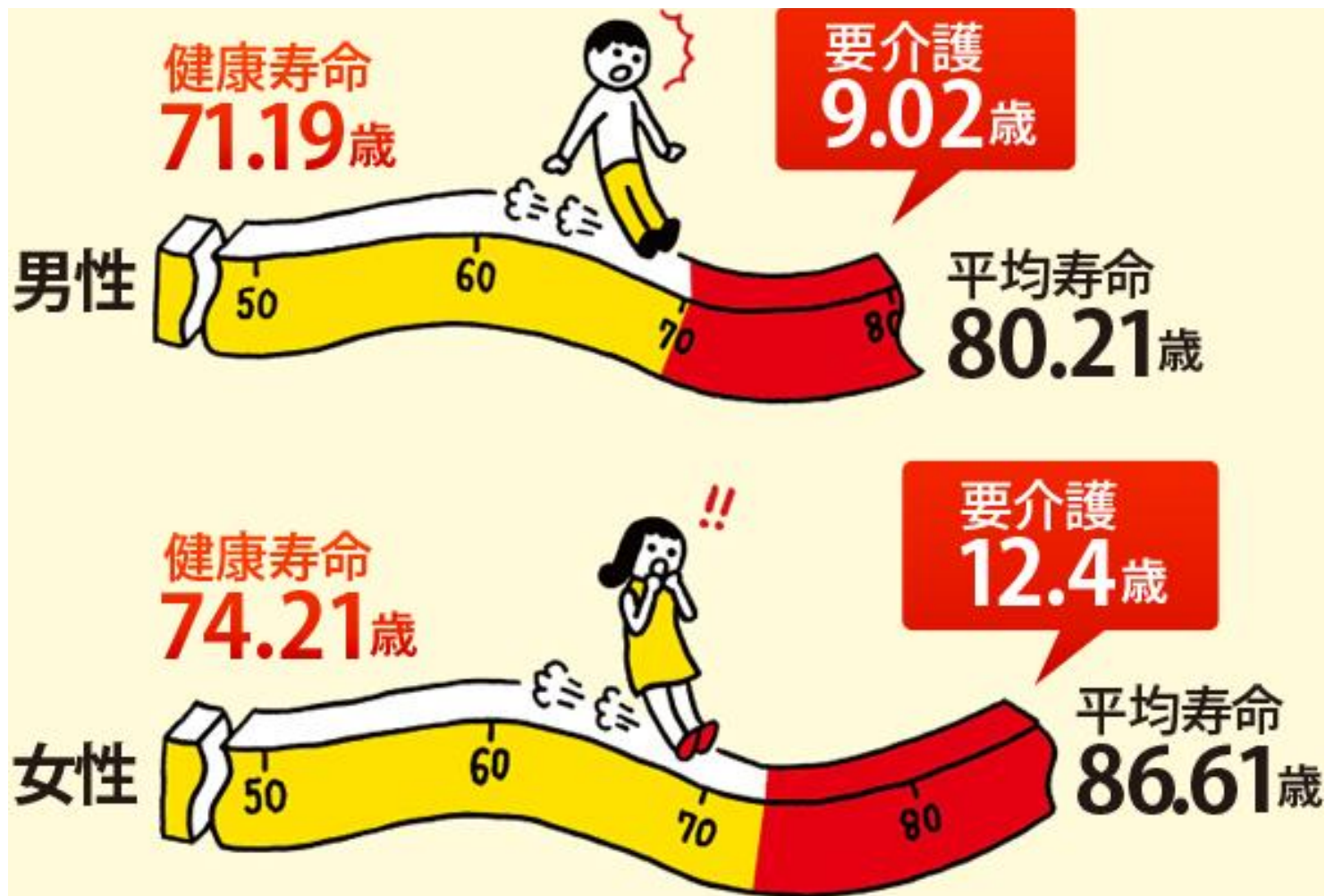
# しょうじこうれいか 質問7) 少子高齢化とは？



はん そうだん  
なかよし班で相談してください！

へいきんじゅみようけんこうじゅみよう

# 平均寿命と健康寿命とは？



平成25年(2013年)の時点で平均寿命と健康寿命

へいきんじゅみょう

# 平均寿命とは？

「各年における0歳児の平均余命」のこと

例えば2017年の女性の平均寿命は87.26年なので、「2017年に生まれた女性は、社会情勢などの大きな変化が無い限り、平均的に87.26年生きられる」ことを意味する。「2017年時点で亡くなった女性の平均年齢が87.26歳」では無い。また「2017年時点で87歳の女性は、普通ならばこの一年間に亡くなってしまおう」との意味でも無い。

けんこうじゅみょう

# 健康寿命とは？

「健康上の問題で日常生活が制限されることなく生活できる期間」のこと

2000年にWHO(世界保健機関)が健康寿命を提唱して以来、寿命を延ばすだけでなく、いかに健康に生活できる期間を延ばすかに関心が高まっています。平均寿命と健康寿命との差は、日常生活に制限のある「健康ではない期間」を意味します。



かつどう

こどもかい

ちいき

こうりゅう

## 2、みなさんの活動～子供会や地域との交流

こうれいしゃほうもん  
1、高齢者訪問



かいごたいけん  
2、介護体験



けいろうかい  
3、敬老会



きゅうしょく  
4、ふれあい給食



かつどう

こどもかい

ちいき

こうりゅう

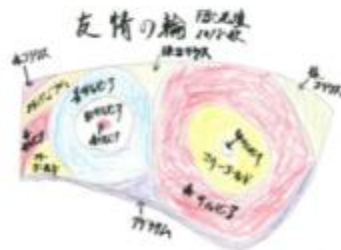
## 2、みなさんの活動～子供会や地域との交流

### 大きくなったね 花の苗 本花壇への移植

7月12日(木) 地域の方に手伝っていただいて3・4年生が花苗を本花壇に定植しました。

苗の育ちもよく、これからどんな模様になるのか楽しみです。

8月末にFBCの審査もありますが、学校にみえる方に花を楽しんでいただけたらと思います。



7月12日(木)

地域の方、民生委員、福祉委員と共に

3・4年生が花苗を花壇に植え替え

(明星<学校だより16号より>)

祝 FBC 花壇 内閣総理大臣賞受賞

白川小学校がこのほどFBC

(フラワーブラボーコンクール)で

内閣総理大臣賞を受賞されました。

おめでとうございます。地域の誇りです。

(白川地区まちづくり協議会HPより)



ちいき かつどう ちいき こうりゅう

### 3、地域の活動～地域との交流

こうれいしゃほうもん ちいき みんなせいいいん ふくしいん  
1、高齢者訪問 …… 3・4年生と地域の民生委員 ・ 福祉委員と  
いっしょに！

いどうはんばい しらかわちく こうれいしゃ せいかつしえん  
2、移動販売 …… 白川地区の高齢者の生活支援



きんきゅういりょうじょうほう ふきゅう かめやまし すいしん  
3、緊急医療情報キットの普及 …… 亀山市が推進



しらかわちく こうれいしゃ せいかつしえん  
白川地区の高齢者の生活支援

きゅうきゅうしゃ こじんじょうほう つつ  
救急車をよんだときに個人情報筒の中に入れ

きゅうきゅうたいいん  
救急隊員の手助けをするため



にんちしょう

こうざ かいさい

# 認知症サポーター講座を開催

かめやまししゃかいふくしきょうぎかい かた こうし  
**亀山市社会福祉協議会**の方を講師に  
まねき にんちしょう べんきょう  
招き、**認知症**について勉強しました。



いこい ばしょ かしょう

# 小学校憩いの場所（仮称）づくり

じぎょう いっかん

コミュニティスクール事業の一環として

うんどうじょう いっかく すみや ごや がま さくせい  
運動場の一角に炭焼き小屋、ピザ窯を作成。



ちいき かたがた かいほう まい  
地域の方々に開放して参ります。



## 亀山市立白川小学校

であい ふれあい そして未来へ

🔍 検索



[ホーム](#)

[主な行事](#)

[年間行事予定](#)

[学校長あいさつ](#)

[いじめ防止基本方針](#)

[明星<学校だより>](#)

[白川小学校のあゆみ](#)

学校運営協議会 (コミュニティスクール)

しらかわちく きょうぎかい

# 白川地区まちづくり協議会 ホームページ

[トップ](#) > [ご案内](#) > [高齢者生活支援・介護予防](#)



## 高齢者生活支援・介護予防

- <20180921> 平成30年度認知症サポーター養成講座開催のお知らせ
- <20180907> 平成30年度第2回ヒアリング訪問結果
- <20180531> 平成30年度食料品、雑貨等の移動販場所の追加（白川農協前）
- <20180510> 平成30年度第2回アンケート結果（介護予防編）（冊子）（パスワード設定）
- <20180401> 平成30年度第2回アンケート内容（介護予防編）
- <20180203> 平成29年度食料品、雑貨等の移動販場所の追加（押之尾、貝下）
- <20171207> 平成29年度食料品、雑貨等の移動販売時間帯の変更
- <20171205> 平成29年度救急医療情報キットの配布
- <20171205> 平成29年度食料品、雑貨等の移動販売
- <20171201> 平成29年度第1回ヒアリング訪問およびアンケート結果（冊子）（パスワード設定）



## 高齢者生活支援・介護予防事業運営会議

- <20180323> 第2回民生委員・福祉委員運営会議 [議事録（クリックしてください）](#)
- <20171222> 第1回民生委員・福祉委員運営会議 [議事録（クリックしてください）](#)
- <20171222> 第1回民生委員・福祉委員運営会議 [アンケート結果（クリックしてください）](#)

## 個人情報保護方針

[高齢者生活支援・介護予防に伴う、個人情報保護について（クリックしてください）](#)

かめやまし こうれいしゃ しえんかつどう  
**亀山市の高齢者への支援活動**

かめやましそうごうほけんふくし  
**亀山市総合保健福祉センター(あいあい)**



総合保健福祉センター「あいあい」業務内容

主な業務内容	部	課	グループ
生活保護、民生委員、社会福祉協議会連絡調整、施設管理運営、社会福祉法人認可、行旅人	健康福祉部	地域福祉課	福祉総務グループ
障がい者福祉、難病患者福祉			障がい者支援グループ
健康づくり推進、健康増進事業、母子保健、感染症予防		長寿健康課	健康づくりグループ
高齢者福祉、鈴鹿亀山地区広域連合・シルバー人材センター連絡調整			高齢者支援グループ
保育所・幼稚園等の予算・施設管理		子ども未来課	子育てサポートグループ
子育て支援、母子家庭福祉、ひとり親家庭支援、放課後児童クラブ			子ども支援グループ
保育所・幼稚園・認定こども園の運営			保育所・幼稚園・認定子ども園

かめやまし こうれいしゃ しえんかつどう  
亀山市の高齢者への支援活動

かめやましそうごうほけんふくし  
亀山市総合保健福祉センター(あいあい)



かめやまし ぎょうせい こうれいしゃ  
亀山市 行政として高齢者への

しえん かつどう ちから  
支援活動に力をいれています



# かめやまし 亀山市 ホームページ



亀山市  
Kameyama City

歴史・ひと・自然が心地よい 緑の健康 かめやま

文字の大きさ: [小](#) [中](#) [大](#) | 背景色: [黒](#) [青](#) [白](#) | [ふりがなをつける](#) [よみあげる](#)

[English](#) [Español](#) [Português](#) [中国語](#)

POWERED BY [YAHOO!](#) [検索](#)

旧亀山城多門櫓

ホーム  
Home

くらし  
Life

ビジネス  
Business

観光  
Tourism

市政情報  
Government

📍 防災・安全情報

[🕒](#) **こんなときには** くらしの「こんなときには？」に役立つページを集めました。

妊娠・出産	子育て	入園・入学	就職・退職	引越・住居
結婚・離婚	健康・医療	高齢・介護	障がい福祉	死亡・相続
戸籍・税・保険・年金	ごみ・リサイクル	地域づくり 市民活動	助成・手当	申請書ダウンロード

**利用の多いページ**

[▶ 入札情報](#) [▶ 市内交通](#) [▶ パブリックコメント](#)  
[▶ 移住相談](#) [▶ かめやま文化年](#)

**広報かめやま**

**市勢要覧**

**かめやま子育てガイドブック**

**亀山市史ウェブ版**

**YouTube 亀山市公式YouTube**

**電子BOOK図書館**

**市長室へようこそ**  
Mayor's Room

**亀山市議会**  
Kameyama City Assembly

**新着情報** **イベント情報** **募集情報**

- [風しんの患者が首都圏を中心に増加しています](#) (2018年10月05日)
- [亀山市立保育所・認定こども園・幼稚園非常勤職員員の募集・登録](#) (2018年10月04日)

としより  
お年寄りをやさしく  
いたわりましょう！



みなさんといっしょに  
がんばりましょう！

